

あなたの家計のホームドクター

FPコンシェルジュ・クラブ



FPコンシェルジュ・クラブとは？

お金のコンサルティング集団として活動！**住宅ローン**選びのアドバイスや**ライフシミュレーション**を活用し、将来の人生設計（子供の**教育費**や**老後**の生活を踏まえた対策、安心して返済していける**住宅ローン**の**金額算出**など）、また**資産運用**や**相続**、**贈与**、**保険**の見直しなど、人生における**マネーアドバイスのプロ**集団です。

保険や住宅ローン

どこで相談するの？



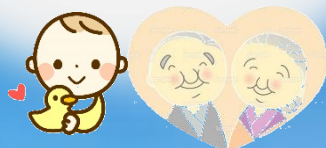
毎月の支払は

いくらくらい？



教育や老後

これからどんなお金が必要なの？



今の収入で

どれくらい借りれるの？



マネーアドバイスのプロにおまかせ！

お金の悩みをスッキリ解消！

ご紹介の場合
相談料

無料

FPコンシェルジュ・クラブの
安心して豊かな生活を実現する
マネー相談

- ✓ 新築住宅をお考えの方
(住宅ローン選びのアドバイス、
安心して返済していける金額算出など)
- ✓ ライフシミュレーション
- ✓ 教育資金について
- ✓ 老後の資金対策
- ✓ 家計の見直し
- ✓ 保険の見直しと考え方について
- ✓ 税金、助成金の活用について などなど

私達に
ご相談下さい！

堀田
基文



井上
遥



石村
岳史



お問合せ(事務局)

FPコンシェルジュ・クラブ 事務局

富山市問屋町1丁目1番16号 ワタゼンビル1F

TEL(076)471-5524 FAX(076)451-5355

あなたの不安を解消する Q&A

Q1: 家づくりに関して何から始めてよいかわからないのですが。
A1: 家づくり=人生で一番高い買い物だからこまめには計画をしっかりと立てましょう。その中でもお金の事、将来かかるお金、備えるべき事などをわかりやすくアドバイスします。また、家作りにも詳しいFPだからこそ家作りの注意点もアドバイスします。

Q2: 土・日でも相談に乗って頂けますか？
A2: 大丈夫です。夜間・休日のご相談も多い為、事前のご予約をお願い致します。

Q3: 住宅ローンを借りるのが不安です。
A4: 借りれると返せるは違います。自分達の家作りにかけてもよい範囲、月々安心して返していける金額をシミュレーションして算出します。将来お子様にかかる費用などもデータを用いてお話しします。